



Musikfernsehen Mobil – so geht das:

Diese Unterlagen bestehen aus 3 Seiten

Über *Musikfernsehen Mobil* können Sie die beiden Musikfernsehsender Gute Laune TV und Deutsches Musik Fernsehen empfangen. *Musikfernsehen Mobil* steht Ihnen in den Ländern Deutschland, Österreich, Schweiz, Liechtenstein, Luxemburg und Südtirol in Italien zur Verfügung.

Beim Empfang über iPhone oder iPad

Sie benötigen neben dem iPhone oder iPad eine Internetverbindung. Entweder über WLAN (mind. DSL 2000) oder 3G (UMTS). Wir empfehlen dringend einen Tarif zu nutzen, der nicht zeit- oder volumenbasiert ist – Sie sollten einen Flatrate-Tarif haben. Andernfalls können hohe zusätzliche Internetkosten bei Ihrem Mobilfunk-Provider anfallen.

Sie erhalten nach Ihrer Bestellung und Zahlung die Zugangsdaten mit Zugang und Kennwort. Das sind Ihre persönlichen Daten, die Sie nicht an Dritte weitergeben dürfen.

Öffnen Sie mittels des Safari-Browsers die Internetseite: www.tvonip.dk. Geben Sie hier Ihre von uns übermittelten Zugangsdaten ein. Nach korrekter Eingabe sehen Sie die Logo der Sender, die Sie derzeit nutzen können. Klicken Sie auf das Logo des gewünschten Senders.

Wenn Sie nicht mehr schauen wollen, loggen Sie sich bitte offiziell aus. Wenn Sie nur den Browser schließen und sich nicht ausloggen, können Sie mit Ihren Zugangsdaten eventuell nicht auf anderen Geräten schauen (z.B. PC oder MAC). (*)

Wichtig:

Sie können mit Ihren Zugangsdaten zwischen den verschiedenen Empfangsgeräten jederzeit wechseln. Damit haben Sie die volle Empfangsfreiheit. Wichtig, dass Sie sich bei den Geräten immer richtig an- und abmelden (ein- und ausloggen). Geben Sie Ihre Daten nicht weiter, denn sonst können Sie die Programme nicht mehr nutzen.

Weiter Seite 2



Beim Empfang über den PC oder MAC

Ihr PC oder MAC benötigt einen Internetanschluss mit mindestens DSL 2.000. Wir empfehlen dringend einen Tarif zu nutzen, der nicht zeit- oder volumenbasiert ist – Sie sollten einen Flatrate-Tarif haben. Andernfalls können bei Ihrem Provider hohe zusätzliche Internetkosten anfallen.

Sie erhalten nach Ihrer Bestellung und Zahlung die Zugangsdaten mit Zugang und Kennwort. Das sind Ihre persönlichen Daten, die Sie nicht an Dritte weitergeben dürfen.

Öffnen Sie mittels Ihres Browsers am PC/MAC die Internetseite: www.tvonip.dk. Geben Sie hier Ihre von uns übermittelten Zugangsdaten ein. Nach korrekter Eingabe sehen Sie die Logo der Sender, die Sie derzeit nutzen können. Klicken Sie auf das Logo des gewünschten Senders. Wenn Sie nicht mehr schauen wollen, loggen Sie sich bitte offiziell aus. Wenn Sie nur den Browser schließen und sich nicht ausloggen, können Sie mit Ihren Zugangsdaten nicht auf anderen Geräten schauen (z.B. via iPhone). (*)

Hinweis zum Bildschirmplayer:

Der Bildschirmplay benötigt einen auf dem PC installierten kostenfreien VLC-Player. Dieses hat heute fast jeder PC installiert, da er ein Universalplayer für fast alle Video- und Audioformate ist.

Wenn Sie die korrekten Einlogg-Daten eingegeben haben, sehen Sie den Startbildschirm mit den Fernsehlogos. Wenn nach dem Klick auf ein Fernsehlogo der Sender nicht erscheint, sondern dieses Bild



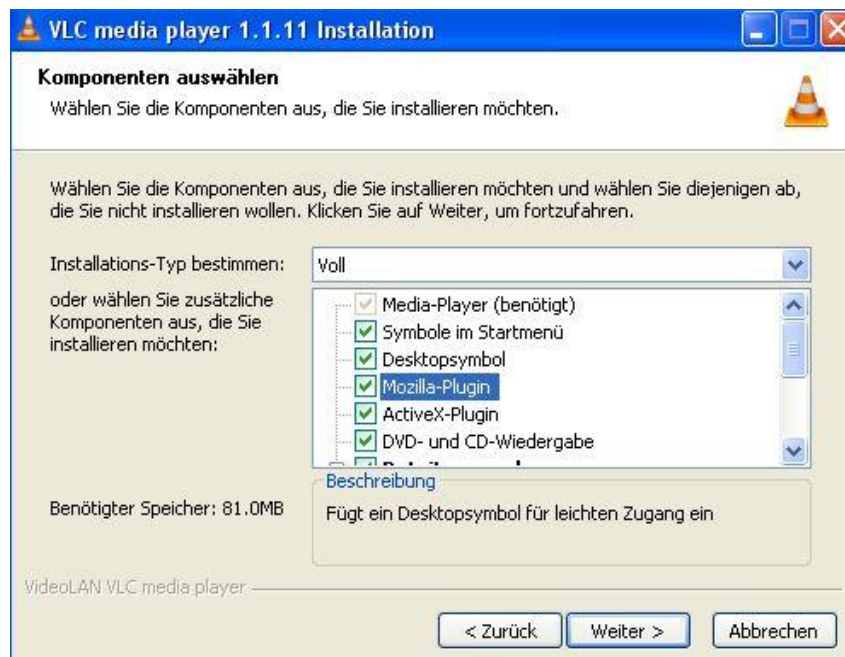
dann ist in Ihrem VLC-Player das Mozilla-Plugin und/oder ActiveX-Plugin nicht installiert. Leider kann man dieses nicht nachträglich aktivieren.

Löschen Sie in diesem Fall in Ihrem PC über die Systemsteuerung>Software bitte den installierten VLC-Player und installieren ihn neu. Den Player gibt es kostenfrei unter <http://www.videolan.org/vlc>. Wenn Sie sich das selber nicht zutrauen, dann fragen Sie eine fachkundige Person.

Weiter Seite 3



Wenn Sie jetzt den VLC-Player neu installieren, erscheinen nacheinander einige Bildschirmfenster, darunter dieses hier. Achten Sie bitte darauf, dass die Häkchen so gesetzt sind, wie abgebildet. Nur wenn Mozilla-Plugin und ActiveX-Plugin aktiv sind, arbeitet der Player korrekt.



Nach dem Beenden der Installation starten Sie den Browser des PC bitte neu und geben Ihre Zugangsdaten ein. Jetzt können Sie die Senderlogos wie gewünscht anklicken.

Fragen: shop@platinum-stage.com

(*) Es ist immer nur eine Nutzung zeitlich möglich

Rechtlicher Hinweis: Platinum Stage Ltd. übernimmt keine Gewähr für die Funktion Ihres Abspielgerätes. Wenn Sie Software installieren, so geschieht das auf eigene Gewähr. Fragen Sie vor dem Installieren von neuen Programmen eine fachkundige Person. Für das eigentliche Nutzen der Programme wird in der Regel keine zusätzliche Software benötigt.